



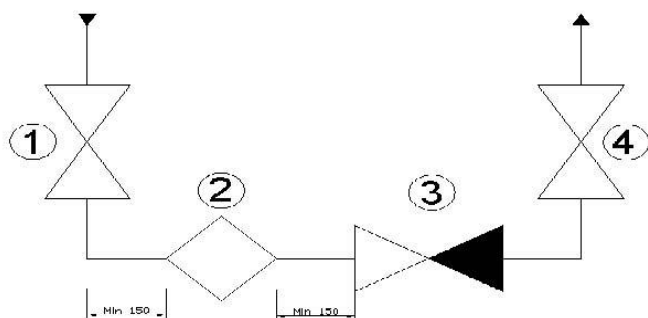
Vedr.: Brug af spædevand til interne installationer:

I tilfælde af, at bygherre eller ejer ønsker at benytte spædevand fra Ringsted Kommunale Varmeforsyning, skal der monteres et spædevandsarrangement, jf. skitse. Installationen skal udføres som fast installation.

Manuelt spædevandsarrangement

Principdiagram

Primærside af veksler Sekundærside af veksler



Pos nr. Komponent
fabrikat/type dim.

1. Afspærringsventil
PN 10 godkendt
DN 15
2. Flowmåler
Vingehjulsmåler
DN 15
3. Kontraventil PN
10 godkendt DN
15
4. Afspærringsventil
PN 10 godkendt
DN 15

Flowmåler pos 2, leveres og vedligeholdes af Ringsted Fjernvarmeforsyning. Ring til Fjernvarmeforsyningen for afhentning af måler.