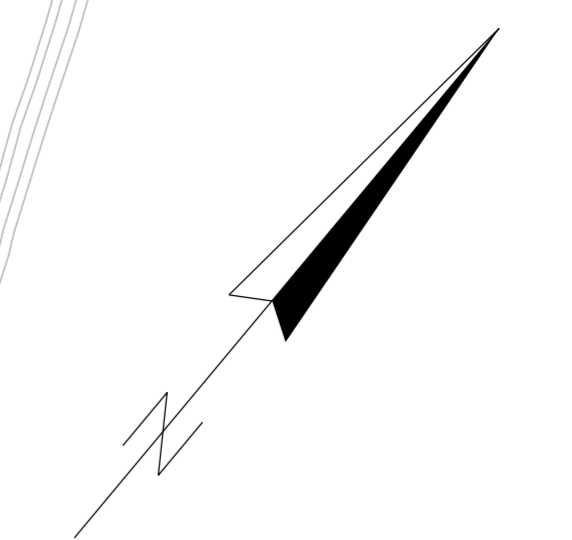
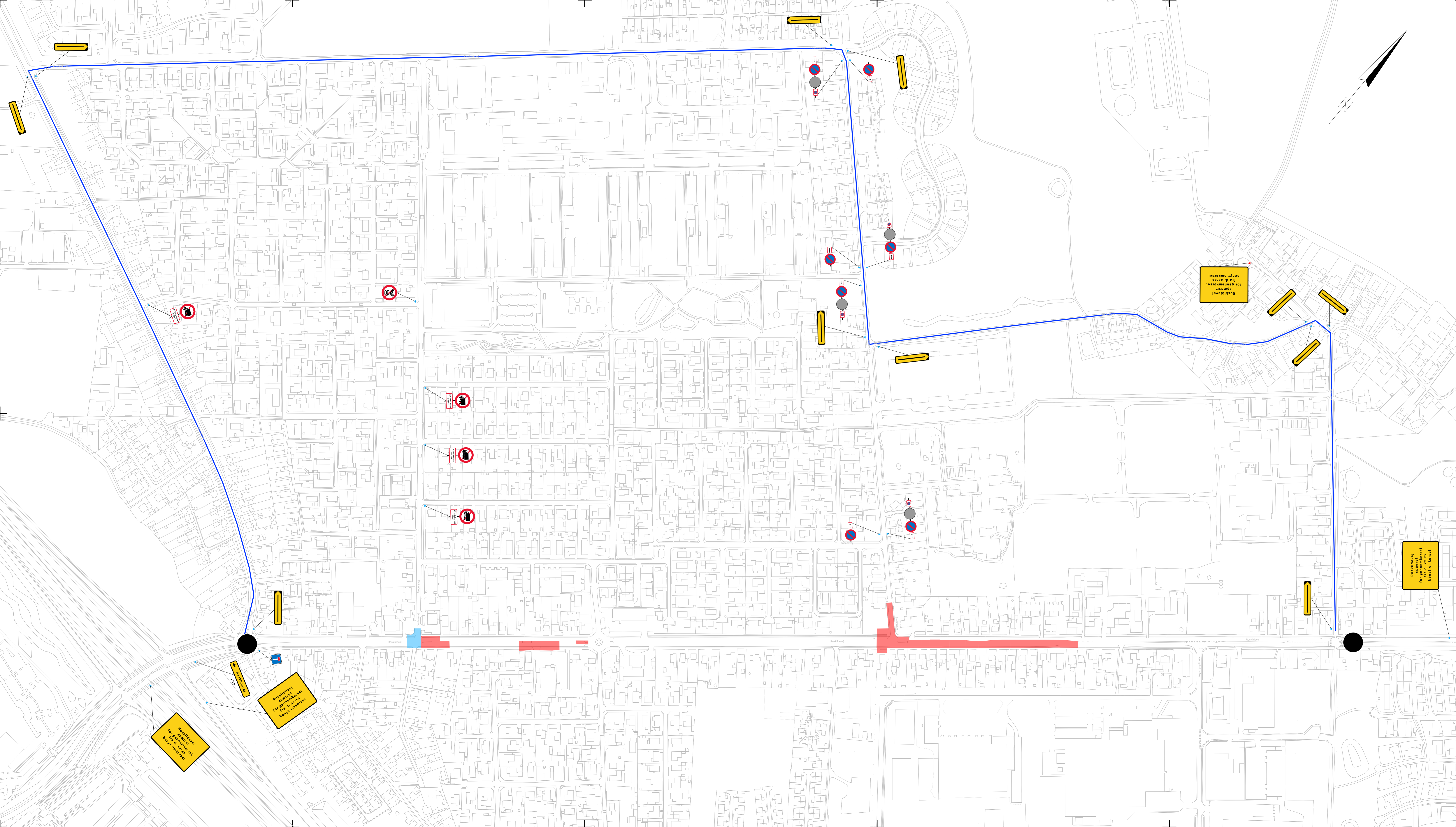




- Signaturer:**
- Ekst. Nyl / flyttet
 - Adgangsvej til arbejdsområde
 - Interimsbelægning eller skridsikre køreplader
 - Arbejdsområde
 - Ind- og udkørsel til arbejdsområde
 - Dæksæt inkl. N42/N43
 - Tilvæstænder
 - Signalstænder
 - Kørebaneføringsmærkning, midlertidig - hvid eller gul
 - Kørebaneføringsmærkning, demarkering
 - Afspærringsstegn (byggepladshegn)
 - N44.1 Markeringsskiltene med høj- og lavsiddende lægter e.lign.
 - N42 Kantafmærkningsplader 100 cm pr. 10 m, med mindre andet er nævnt
 - N44.1 Markeringsskiltene eller N44.2 Markeringsskiltene pr. 10 m
 - N44.3 Vognbandedere pr. 5 m (faner)
 - N46 Markeringsskiltene på fortove og cykelsil efter behov
 - Z93 Gult blinklys på kørebane
 - Betoneklods (max. 50 km/h)
 - Trafikvæm ASI A, T1 W ≤ 1,0m
 - Trafikvæm ASI A, T3 W ≤ 1,0m, h ≥ 1,0m
 - Ledestjerne med N42, 50 eller 75 cm
 - Rampe
 - Autoværn eller hegn
 - Trafikvæm ASI A, T3 W ≤ 0,6m, 0,65m shts 0,8m

Noter:
 Ekst. forhold er nedtonet. Ubenævnte mål er i meter.

RINGSTED KOMMUNE											
KLIMATILPASNING AF ROSKILDEVEJ I BENLØSE											
Roskildevej											
Fase C3											
Trafikafviklingsplan											
Proj.	CSN	Trænet	CSN	Formid.	KH	Græsk.	AF	Dato	08.02.2023	Rev.	
				3296432-39020		F					



-  F14 vejvisningstavle
-  Omkørselsroute
-  Arbejdsområde
-  Start-og slutpunkt

RINGSTED KOMMUNE					
KLIMATILPASNING AF ROSKILDEVEJ I BENLØSE					
Roskildevej Fase B2 Omkørselsplan					
					1:2200
Proj.	CSN	Tegnet	CSN	Kontrol	KH
					08.02.2022
				3296432-39120 D	